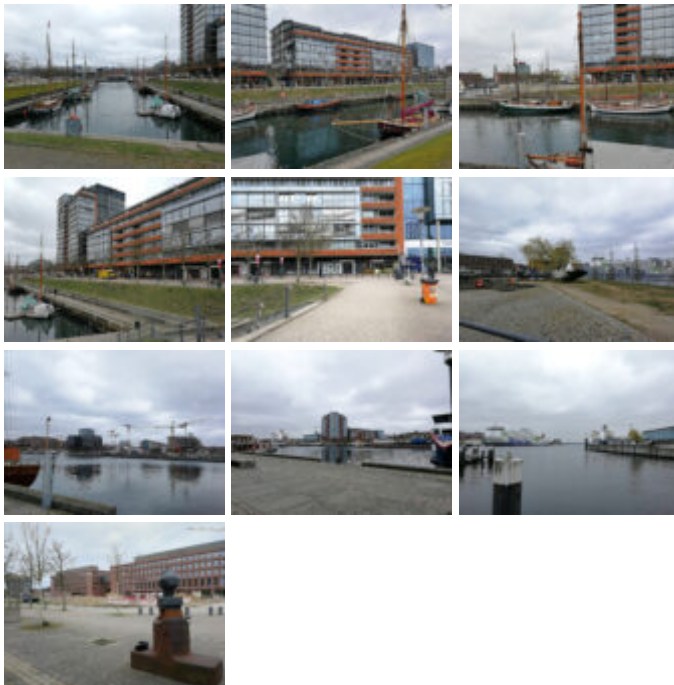




## Kiel Hafen- und Gewerbelärm Bauvorhaben Waterkant – Baufeld A (2022 – 2023)

Schalltechnische Berechnungen und  
immissionsrechtliche Beratung für eine geplante  
heranrückende Wohnbebauung in unmittelbarer Nähe  
zum Seehafen Kiel.

Die Fotos zeigen Umgebungsbilder des geplanten  
Baugebietes.



Fotos © AMT Ingenieurgesellschaft mbH