

## Referenzen aus dem Bereich Bauakustik



### Bremen Konzerthaus Glocke (2007)

Raumakustische Messungen und Prüfung der bauakustischen Verhältnisse zwischen zwei Sälen sowie die Erarbeitung von Verbesserungen des Schallschutzes im Konzerthaus Glocke in Bremen...

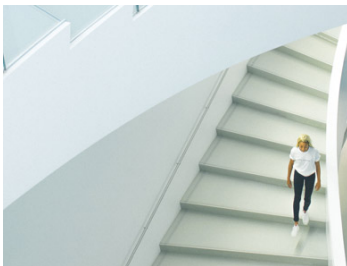
[mehr ...](#)



### big BOX Allgäu (2001-2004)

Bauakustische Beratung und Raumakustische Planung sowie Planung der Medientechnik und Durchsagealarmierungsanlage einer Veranstaltungshalle für alle Arten von Veranstaltungen (Konzerte, TV-Produktionen, Kongresse usw.) mit bis zu 8000 Besuchern. ...

[mehr ...](#)



### Michaeliskloster Hildesheim (2002 bis 2004 und ab 2010)

Medientechnische Planung sowie raum- und bauakustische Planung für die Sanierung und Umbaus des Zentrums für Gottesdienst und Kirchenmusik im Michaeliskloster in Hildesheim. Planungsumfang / Funktion: Aufführungssaal mit Raumakustik für unverstärkte und elektroakustisch verstärkte Wiedergabe von musikalischen Darbietungen. drei Gruppenübungsräume mit erhöhten...

[mehr ...](#)



### Hamburg Schauspielhaus (2004 bis 2005 und ab 2009)

Bauakustische Beratung für den Theatersaal des Schauspielhauses in Hamburg sowie die Raum- und Bauakustische Planung sowie Beratung zum Schallschutz während der Bauphase für die Erneuerung der Obermaschinerie und Bühnenturmerhöhung. Diese Galerie ist noch nicht eingerichtet worden....

[mehr ...](#)



## Hannover Humboldschule (2009)

Raum- und bauakustische Messung und Planung für die Neugestaltung von Klassenräumen in der Humboldschule in Hannover...

[mehr ...](#)



## Hannover Britisches Militär Hospital (2008)

Bauakustische Messungen und Beratung zum Umbau des Britischen Militär Hospital im Henriettenviertel in Hannover...

[mehr ...](#)



## Hannover Emmich-Cambrai Kaserne (2007)

Bauakustische Untersuchung in der Feldjägerschule der Emmich-Cambrai-Kaserne in Hannover. Der Umfang der Untersuchung enthält die exemplarische Messung der Schalldämmung an 3 -4 auszuwählenden Musterfenstern im Baubestand. Die Ergebnisse werden mit den Schallschutzanforderungen abgeglichen, die sich durch die Vahrenwalder Straße nach...

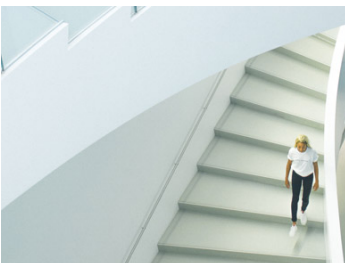
[mehr ...](#)



## Hannover, Deutsche Messe, Neubau Eingang Nord 1 (2006)

Bauakustische Beratung für den Neubau des Messeeingangs Nord 1 der Deutschen Messe AG in Hannover...

[mehr ...](#)



## Hannover Bürogebäude (2005)

Messung der Luftschalldämmung und Erstellung der Prüfzeugnisse für das Bürogebäude am Ricklinger Kreisel, Bauteil 9, 3. OG in Hannover...

[mehr ...](#)