

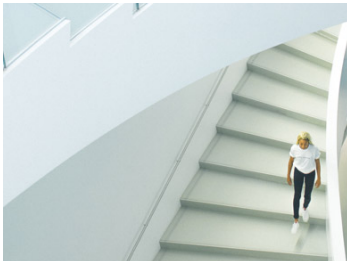
## Referenzen aus dem Bereich Bauakustik



### Hannover Pestalozzischule (2006)

Bauakustische Messungen und Planungsunterstützung für die Neugestaltung von Klassenräumen in der Pestalozzischule in Hannover...

[mehr ...](#)



### Wedemark Mellendorf Schulzentrum (2006)

Raum- und bauakustische Planung sowie bauakustisch Messungen für die Sanierung des Schulzentrums in Mellendorf...

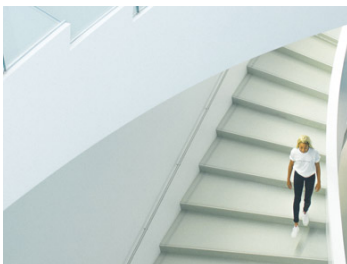
[mehr ...](#)



### Hannover RTL Shop (2006)

Raum- und bauakustische Messungen sowie Planungsleistung und Beratung zur Akustik für das Studio Loftbüro des RTL Shop Hannover...

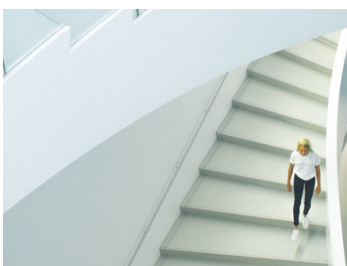
[mehr ...](#)



### Hannover Pelikan Viertel (2005 bis 2008)

Bauakustischen Messungen und Bestandsaufnahme, die bauakustische Beratung im Nordturm des Pelikan Viertels in Hannover sowie eine Schallimmissionsmessung in den Büroräumen der HMI – Arabella Sheraton in Hannover...

[mehr ...](#)



### Wolfenbüttel Mast Jägermeister (2004-2005)

Beratung über Bauakustik für den Neubau eines Bürogebäudes der Mast-Jägermeister AG in Wolfenbüttel Beratung über Bauakustik für den Neubau eines Bürogebäudes der Mast-Jägermeister AG in Wolfenbüttel...

[mehr ...](#)



## Hannover Albert Einstein Institut (2004)

Bauakustische Beratung für den Umbau der Universität Hannover, Fachbereich Physik Diese Galerie ist noch nicht eingerichtet worden....

[mehr ...](#)



## Bundesanstalt für Geowissenschaften und Rohstoffe (2004)

Bau- und Raumakustische Planung für den Umbau und die Modernisierung des Sitzungssaales A30 der Bundesanstalt für Geowissenschaften und Rohstoffe in Hannover Diese Galerie ist noch nicht eingerichtet worden....

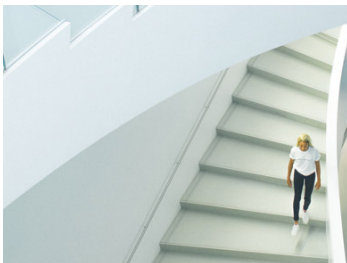
[mehr ...](#)



## Braunschweig VW Bank (2004)

Erstellung eines akustischen Konzepts zur Optimierung des Multifunktionsgebäudes sowie schalltechnische Berechnung und Erarbeitung von Schallschutzmaßnahmen Diese Galerie ist noch nicht eingerichtet worden....

[mehr ...](#)



## IGS Mühlenberg Hannover (2004)

Schalltechnische Untersuchung für die geplante Sanierung der Integrierten Gesamtschule Hannover Mühlenberg. Bestandsaufnahme der vorhandenen Luft- und Trittschalldämmung sowie der Nachhallzeiten in ausgewählten Bereichen mit anschließender Bewertung Diese Galerie ist noch nicht eingerichtet worden....

[mehr ...](#)