

Referenzen aus dem Bereich Bauakustik



Hannover Arabella Sheraton (2004)

Schwingungsentkopplung einer haustechnischen Zentrale des Hotel Arabella Sheraton im Pelikan Viertel in Hannover...

[mehr ...](#)



Hannover OS Meldaustraße (2004)

Schalltechnische Beratung für den Bau eines Musikraumes in der Orientierungsstufe Meldaustrasse, Zweigstelle Goetheschule in Hannover...

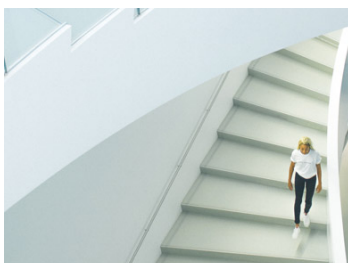
[mehr ...](#)



Bremen Weserstadion Neubau (2004 und ab 2008)

Raum- und bauakustische Beratung für den Neubau des Weserstadions in Bremen...

[mehr ...](#)



LKA Hannover (2004)

Bauakustische Analyse und Erarbeitung von Vorschlägen zur Minderung der Schallimmissionen durch die Raumschießanlage im Gebäude des Landeskriminalamtes Diese Galerie ist noch nicht eingerichtet worden....

[mehr ...](#)

Volkswagen AG Wolfsburg – Schallentkopplung (2003)

Schalltechnisches Gutachten für den Bau einer Kühlwasserleitung auf den Gebäuden der Volkswagen AG in Wolfsburg Diese Galerie ist noch nicht



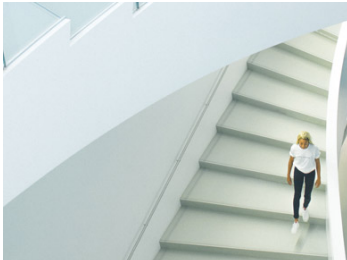
eingrichtet worden...
[mehr ...](#)



Bremer Weserstadion (2003)

Bauakustische Beratung für den Neubau der Nordtribüne des Weserstadions in Bremen Diese Galerie ist noch nicht eingerichtet worden. ##bitte prüfen##...

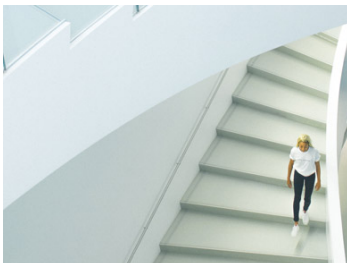
[mehr ...](#)



CSC VW Wolfsburg (2002)

Bauakustische Planung eines Konferenzbereiches mit medialer Ausrichtung Diese Galerie ist noch nicht eingerichtet worden...

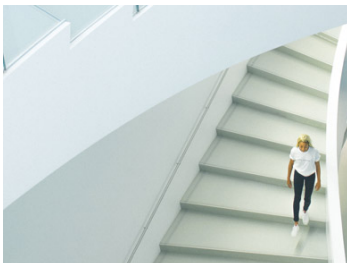
[mehr ...](#)



Werkhof Hannover Nordstadt (2000)

Raum- und bauakustische Planung einer Veranstaltungshalle für alle Arten von Veranstaltungen (Konzerte, TV-Produktionen, Kongresse usw.) mit bis zu 300 Besuchern in einem Hotel- und Kongresszentrum...

[mehr ...](#)



Braunschweig Diskothek Böcklerstraße 30 (2002 – 2003)

Bauakustische Planung für den Neubau einer Diskothek in Braunschweig...

[mehr ...](#)