

Referenzen aus dem Bereich Immissionsschutz



Berlin Estrel Convention Center (1999 – 2000)

Eine moderne Veranstaltungshalle im besten Ambiente für hochwertige Events. Geeignet für alle Arten von Veranstaltungen mit bis zu 6500 Besuchern. Erstellung der Schallimmissionsprognosen, Planung der Raumakustik, Beratung zur Medientechnik für den Neubau der Veranstaltungshalle sowie die Planung der Bauakustik von...

[mehr ...](#)



Garbsen – Windpark Re-Powering Erweiterung (2011)

Durch den Betreiber wurde die Erweiterung eines Windenergieparks in Garbsen geplant. Die AMT Ingenieurgesellschaft wurde damit beauftragt, die Geräuschimmission bei den Anliegern zu ermitteln und zu bewerten. Auf Grundlage der Technischen Anleitung zum Schutz gegen Lärm (TA Lärm) war zu...

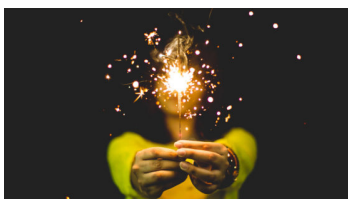
[mehr ...](#)



Nürnberg – Rock im Park, schalltechnische Betreuung (seit 2009)

Fachliche Beratung zum Thema Lärmschutz für eines der größten Musikfestivals in Deutschland. Immissionsrechnungen, Begutachtungen, Messung während der Veranstaltung mit Dauermesstechnik und mobilen Messtechnikern....

[mehr ...](#)



Hannover – Lärminderungskonzept für Veranstaltungen im Stadtgebiet (ab 2008)

Erarbeitung von Lärminderungskonzepten für Veranstaltungen im Stadtgebiet der Landeshauptstadt Hannover. Abweichung von der Einzelfallbetrachtung. Erstellung integrativer Konzepte, die den Anwohnerschutz sicherstellen und dabei eine Veranstaltungsdurchführung ermöglichen. Berücksichtigung von Pyrotechnik. Prognoserechnungen fachtechnische Beratung Messung vor Ort veranstaltungsbegleitende Dauermessungen...

[mehr ...](#)



Diverse veranstaltungsbegleitende Messungen zum Publikumsschutz gemäß DIN 15905-5 (seit 2007)

Fachtechnische und messtechnische Begleitung der Produktionen. Die großen Shows mit jeweils mehr als 10.000 Gästen und einem hohen lautstarken Fananteil stellen eine besondere Herausforderung – auch für die Techniker dar. Diverse Veranstaltungen fortlaufend bis 2010 Unter anderem wurden nachfolgende Shows...

[mehr ...](#)



Schalltechnische Gutachten zur Bauleitplanung (diverse)

Gemeinden sind im Rahmen ihrer grundgesetzlich gesicherten Planungshoheit für ihre städtebauliche Entwicklung selbst verantwortlich. Sie haben laut § 1 Abs. 3 Baugesetzbuch (BauGB) 'Bauleitpläne aufzustellen, sobald und soweit es für die städtebauliche Entwicklung und Ordnung erforderlich ist'. Bauleitpläne sind der...

[mehr ...](#)



Schalltechnisches Gutachten für die Erweiterung des Emdena Stadions in Emden (2007 – 2008)

Erstellung eines schalltechnischen Gutachtens für den Erweiterungsbau des Emdena Stadions in Emden zur Untersuchung der zu erwartenden Schallimmissionen durch den Betrieb des Stadions. ##Bilder einfügen##...

[mehr ...](#)



Windpark Nateln (2007 – 2008)

Durchführung von Abnahmemessungen (Emissionen und Immissionen) im Rahmen des Genehmigungsverfahrens für den Windpark Nateln im Landkreis Uelzen....

[mehr ...](#)

Windpark Dörnte (seit 2007)

Durchführung von Abnahmemessungen (Emissionen und Immissionen) im Rahmen des Genehmigungsverfahrens für den Windpark Dörnte im Landkreis Uelzen....



mehr ...