

Referenzen



EWE Arena Oldenburg (2004 – 2005)

Planung der medientechnischen Ausstattung. Auslegung der Beschallungs- und Alarmierungsanlage für den Neubau einer Sportarena in Oldenburg. ELA-Anlage gemäß VDE 0828 bzw. EN 60849 und VDE0833-4. Die Halle fasst bis zu 4000 Zuschauer. Informationen zur eingebauten Technik Die in den Jahren...

[mehr ...](#)



Hannover Niedersächsische Staatsoper (2006-2007)

Planung der Surroundbeschallungsanlage gemäß § 73 der HOAI für alle Leistungsphasen für die Niedersächsische Staatsoper in Hannover...

[mehr ...](#)



Düsseldorf NRW.Bank (2005 – 2006)

Weiterführende Planung, Baubetreuung, Abnahmen und Abrechnung der Medientechnik-Installation im Neubau der NRW.Bank in Düsseldorf. Installation von Medientechnik in 12 Konferenzräumen sowie im 2-geschossigen Konferenzzentrum. ##Details einbringen##...

[mehr ...](#)



Hannover Niedersächsische Staatsoper (seit 2006)

Funktionsprüfung, Klärung der Anforderungen sowie die Ermittlung des Leistungsumfangs und die Erarbeitung von technischen Lösungen zur Modernisierung der Ispitzientenanlage in der Niedersächsischen Staatsoper in Hannover....

[mehr ...](#)

Frankfurt ING DiBa AG – Konferenzraum



Vorstandsetage (2006)

Planung und Baubetreuung für die Installation der Konferenztechnik in der Vorstandsetage der ING DiBa AG in Frankfurt...

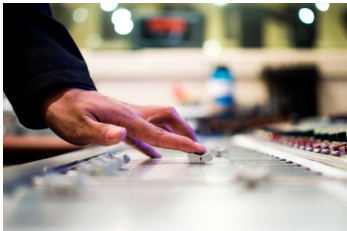
[mehr ...](#)



Hamburg, Edeka AG (2006)

Planung der medientechnischen Ausstattung und Betreuung während der Bauphase in dem multifunktionalen Konferenzraum der Edeka AG in Hamburg. ##Details einbringen## Amptown Sounde & Communication, Hamburg...

[mehr ...](#)



Frankfurt, ING DiBa AG – Displaysystem im Callcenter (2005 – 2006)

Planung, Baubetreuung, Abnahmen und Abrechnung von Display-System im Callcenter für die ING DiBa AG in Frankfurt, Bauteil A mit 22 Anzeigeeinheiten und Rechneranbindung...

[mehr ...](#)



Kernkraftwerk Unterweser (seit 2005)

Planung und Bauüberwachung zur Modernisierung und Teilerneuerung der Alarmierungs- und Durchsageanlage im Kernkraftwerk...

[mehr ...](#)



Staatstheater Braunschweig (2005 – 2006)

Bestandsaufnahme und Konzepterstellung sowie die Kostenschätzung für die Beschallungsanlage, Studios, Regie sowie Inspizienten- und Alarmierungsanlage im Staatstheater in Braunschweig (HU-Bau) ##Details und Fotos einbringen##...

[mehr ...](#)