

Referenzen



Lauenau St. Lukas Kirche (2004)

Beratung zur Ausstattung der St. Lukas Kirche in Lauenau mit Beschallungstechnik sowie mobilen Beschallungskomponenten. Weiterhin Abstimmung der angebotenen Technik an die funktionalen Nutzungsanforderungen. Durchführung von Probeaufbauten, Angebotsprüfung und Vergabevorschlag. Zur Technik: 12-kanaliges Mischpult mit Position im Kirchenraum Lautsprechersonderkonstruktion zur Erzeugung...

[mehr ...](#)



Erlöserkirche Hannover (2004)

Planung der neuen Beschallungsanlage für die Gospelkirche der Ev.-Luth. Erlöserkirche in Hannover. Die Anlage wird für den Gottesdienst, Gospel mit Band-Unterstützung sowie gemischte Veranstaltungen genutzt. Akustische Gestaltung der Band-Bühne. Aufgrund der hervorragenden Kirchenakustik für Gospelkonzerte spielt die neue Tonanlage auf höchstem...

[mehr ...](#)



Volkswagen AG in Emden (2004)

Entwurf und Umsetzung eines dezentralen Beschallungskonzeptes, Akustiksimulation, Probeaufbau und Einmessung der Beschallungsanlage für die Betriebsversammlung der Volkswagen AG in Emden – für die alte sowie die neue Tonanlage. An der Betriebsversammlung nehmen bis zu 8.000 Besucher teil. zur Technik: dezentrale...

[mehr ...](#)



Mannheim SAP Arena (2003 – 2004)

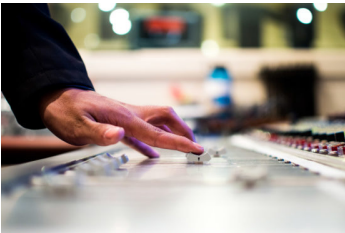
Neubau der SAP-Arena in Mannheim für bis zu 15.000 Besucher (3 Eishallen). Bauherrenberatung für Raumakustik und Beschallung/Alarmierung. Überarbeitung und Detailplanung der Raumakustik mit Akustiksimulation, Konzepterstellung zur Beschallungstechnik mit Simulation. Durchführung der Angebotsprüfung für die Bereiche Beschallung und Durchsagealarmierung. Bereits die...

[mehr ...](#)



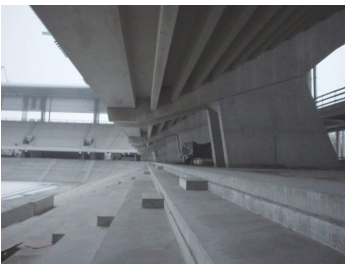
Bremer Weserstadion (2002-2003)

Simulation der Beschallungstechnik, Einmessung der Stadionanlage und Abnahmemessung für die Einhaltung der VDE 0828. Dezentrale musiktaugliche Beschallungsanlage separate Beschallung von Ober- und Unterrang Überwachte und redundante Anlage gemäß VDE 0828 bzw. EN 60849 Beteiligte Unternehmen: Fa. Tyco ...
[mehr ...](#)



Neue Besucherbahn Volkswagen AG – Werk Wolfsburg (2003)

Planung, Baubegleitung und Qualitätssicherung der Beschallungsanlage der neuen fünf Besucherbahnen für die WERKTOUR auf dem Gelände der Volkswagen AG in Wolfsburg. Aktive Technik im Zugfahrzeug Integrierter DSP zur optimalen Lautsprecheranpassung Auswahl und Integration der Lautsprecher in die Rückenlehnen der Wagons...
[mehr ...](#)



Bern Wankdorfstadion (2001- 2005)

Akustiksimulationen für die Auslegung der Beschallungsanlage des Wankdorf Stadions in Bern (Schweiz) während des Stadionumbaus in den Jahren 2001 bis 2005. Sportstadion für ca. 32.000 Besucher...
[mehr ...](#)



Porsche in Leipzig (2002)

Erstellung des elektroakustischen Konzeptes für eine Präsentationsveranstaltung des Porsche Cayenne. Fotos der Simulation Beteiligte Unternehmen: Karow TV...
[mehr ...](#)



Wolfsburg Neubau Stadion (2002)

Entwurf des Beschallungskonzeptes, Simulation der Beschallungstechnik. Einmessung des Anlage, Abnahmemessungen gemäß VDE 0828 bzw. EN 60849. Musiktaugliche Beschallungsanlage „Aktive“ Ansteuerung, 2-Weg-Hornlautsprecher sowie zusätzliche Basslautsprecher Digitale Signalverteilung via Cobranet Stadionregie mit Digitalmischpult DSP Matrix mit Einbindung der 100-Volt-Beschallung für den Nebenbereiche...
[mehr ...](#)

