

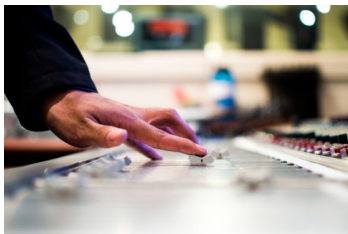
Referenzen



Kölnarena (1999)

Mehrere Akustische Messungen und Gutachten zur akustischen Situation in der Kölnarena. Erstellung eines optimierten Beschallungskonzeptes. Betreuung der Umsetzung der neuen Beschallungsanlage. Abnahmemessungen...

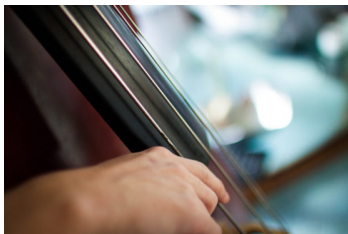
[mehr ...](#)



Hamburg AOL-Arena (1999)

Entwurf eines Beschallungskonzeptes, Simulation der Beschallungstechnik – im Rahmen des Vergabeverfahrens Beschallungstechnik. Auszug der Beschallungsergebnisse aus der Akustiksimulation (damals noch mit der Simulationssoftware EAESE 2.0)...

[mehr ...](#)

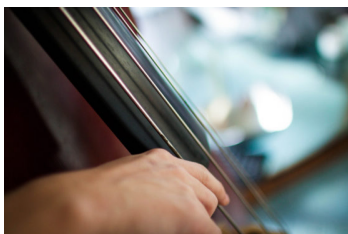


Halle Francksche Stiftungen (2010)

Raum- und Bauakustische Messungen und Planungen für Klassenräume in den Häusern 42 + 43 sowie der Aula in der Franckeschen Stiftungen in Halle (Saale).

...

[mehr ...](#)



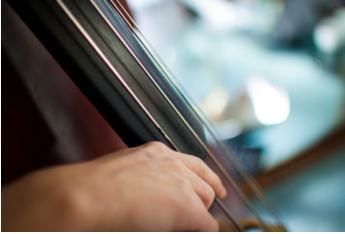
Hannover Hochschule für Musik und Theater (ab 2009)

Die Hochschule für Musik und Theater in Hannover wird von der AMT Ingenieurgesellschaft mbH in allen Bereichen zur Raumakustik und zum baulichen Schallschutz beraten und betreut. ...

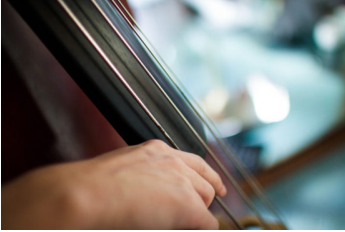
[mehr ...](#)

Wülfighausen Kloster – Sanierung der Nonnenempore (2008 – 2010)

Akustische Messung und Beratung zur Sanierung der Nonnenempore im Kloster



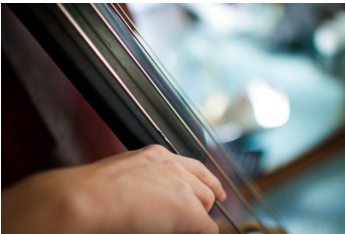
Wülflinghausen in 31832 Springe ...
[mehr ...](#)



Hannover Leibniz Universität – Leibnizhaus (2009)

Die AMT Ingenieurgesellschaft erarbeitete die raumakustische Gestaltung des ehemaligen Restaurants – Veranstaltungsraum im Gebäude 1941, das zu einem Vortragsaal umgebaut wurde. Neben einer ruhigen Atmosphäre war eine sehr gute Verständlichkeit von Sprache das Ziel der raumakustischen Planung....

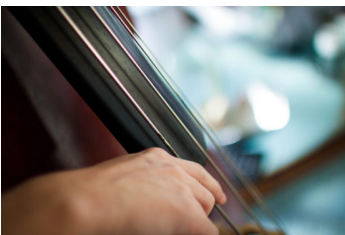
[mehr ...](#)



Universität Hannover – Studentische Arbeitsplätze (2009)

Die Landeshauptstadt Hannover plante im Erdgeschoss des Gebäudes 3408 der Universität Hannover in einem offenen Foyerbereich die Entstehung von studentischen Arbeitsplätzen. Die AMT Ingenieurgesellschaft mbH hat akustische Messungen in diesem Bereich vorgenommen, um den Raum auf seine Tauglichkeit für die...

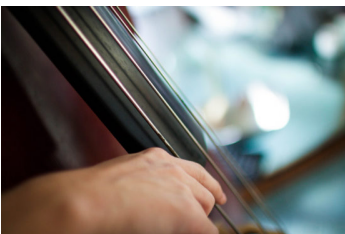
[mehr ...](#)



Hannover Landesbildungszentrum für Blinde – Speisesaal (ab 2009)

Raumakustische Messung und Beratung für die Sanierung des Speisesaals des Landesbildungszentrum für Blinde in Hannover. ...

[mehr ...](#)



Universität Hannover – Sanierung diverser Hörsäle (2008)

Die Landeshauptstadt Hannover plante die Sanierung der Hörsäle F128, F142, F428 und F442 der Universität Hannover (Welfengarten 1). Im Zuge dessen, hat die AMT Ingenieurgesellschaft eine raumakustische Beratung für diese Räume durchgeführt. Ziel der Beratung war das Erreichen einer der...

[mehr ...](#)

