

Referenzen



"Skywalk" des Messebahnhofs Laatzen (2000)

Immissionsprognose und Messungen der Immissionen und der Sprachverständlichkeit für eine elektroakustische Durchsageanlage in lärmsensibler Umgebung...

[mehr ...](#)



Einkaufsmarkt Michendorf (1999)

Schallimmissionsprognose für den Neubau eines Einkaufsmarktes mit besonderer Verkehrslärmproblematik...

[mehr ...](#)



Köln Veranstaltungshalle Palladium mit angeschlossenem TV-Studio (1999)

Erstellung einer Schallimmissionsprognose für den Bau eines Kultur- und Veranstaltungszentrums, Planung der Bau- und Raumakustik sowie die Messung des Schallschutzes innerhalb vom Gebäude und die Planung und Ausschreibung der Medientechnik für die Veranstaltungshalle Palladium mit angeschlossenem TV-Studio in Köln ...

[mehr ...](#)



Laatzen Expo-Projekt Demeterhaus (1998)

Schallimmissionsprognose für den Bau eines Kultur- und Veranstaltungszentrums mit Hotelbetrieb...

[mehr ...](#)

Berlin Waldbühne (1997/1998)

Messung der anlagenbezogenen Schallimmissionen bei kulturellen Ereignissen...

[mehr ...](#)



Hannover Hermes Versandzentrum (1997)

Schallimmissionsprognose für den Neubau eines Warenversandlagers...
[mehr ...](#)



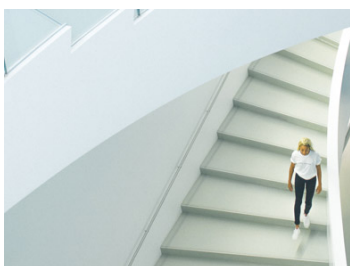
Hannover Stadionpark am Maschsee (1997)

Prognose für eine Großveranstaltung „1001 Nacht bis zur EXPO“...
[mehr ...](#)



Berlin Freilichttheater Wuhlheide (1997)

Messung der anlagenbezogenen Schallimmissionen bei kulturellen Ereignissen,
 Immissionsprognose und Konzept eines Lärmüberwachungssystems...
[mehr ...](#)



Michaeliskloster Hildesheim (2002 bis 2004 und ab 2010)

Medientechnische Planung sowie raum- und bauakustische Planung für die Sanierung und Umbaus des Zentrums für Gottesdienst und Kirchenmusik im Michaeliskloster in Hildesheim. Planungsumfang / Funktion: Aufführungssaal mit Raumakustik für unverstärkte und elektroakustisch verstärkte Wiedergabe von musikalischen Darbietungen. drei Gruppenübungsräume mit erhöhten...
[mehr ...](#)