

Referenzen



Hamburg Schauspielhaus (2004 bis 2005 und ab 2009)

Bauakustische Beratung für den Theatersaal des Schauspielhauses in Hamburg sowie die Raum- und Bauakustische Planung sowie Beratung zum Schallschutz während der Bauphase für die Erneuerung der Obermaschinerie und Bühnenturmerhöhung. Diese Galerie ist noch nicht eingerichtet worden...
[mehr ...](#)



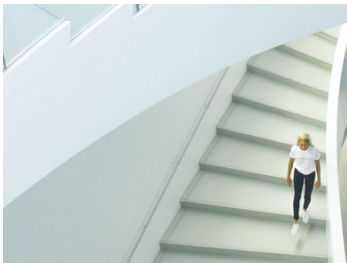
Hannover Humboldschule (2009)

Raum- und bauakustische Messung und Planung für die Neugestaltung von Klassenräumen in der Humboldschule in Hannover...
[mehr ...](#)



Hannover Britisches Militär Hospital (2008)

Bauakustische Messungen und Beratung zum Umbau des Britischen Militär Hospital im Henriettenviertel in Hannover...
[mehr ...](#)



Hannover Emmich-Cambrai Kaserne (2007)

Bauakustische Untersuchung in der Feldjägerschule der Emmich-Cambrai-Kaserne in Hannover. Der Umfang der Untersuchung enthält die exemplarische Messung der Schalldämmung an 3 -4 auszuwählenden Musterfenstern im Baubestand. Die Ergebnisse werden mit den Schallschutzanforderungen abgeglichen, die sich durch die Vahrenwalder Straße nach...
[mehr ...](#)



Hannover, Deutsche Messe, Neubau Eingang Nord 1 (2006)

Bauakustische Beratung für den Neubau des Messeeingangs Nord 1 der Deutschen Messe AG in Hannover...

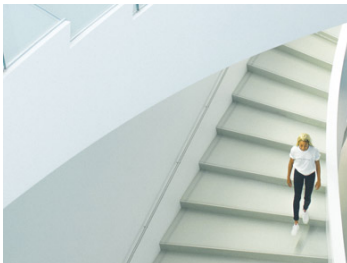
[mehr ...](#)



Hannover Bürogebäude (2005)

Messung der Luftschalldämmung und Erstellung der Prüfzeugnisse für das Bürogebäude am Ricklinger Kreisel, Bauteil 9, 3. OG in Hannover...

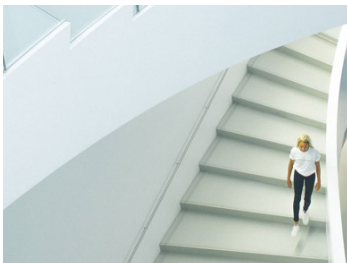
[mehr ...](#)



Hannover Pestalozzischule (2006)

Bauakustische Messungen und Planungsunterstützung für die Neugestaltung von Klassenräumen in der Pestalozzischule in Hannover...

[mehr ...](#)



Wedemark Mellendorf Schulzentrum (2006)

Raum- und bauakustische Planung sowie bauakustisch Messungen für die Sanierung des Schulzentrums in Mellendorf...

[mehr ...](#)



Hannover RTL Shop (2006)

Raum- und bauakustische Messungen sowie Planungsleistung und Beratung zur Akustik für das Studio Loftbüro des RTL Shop Hannover...

[mehr ...](#)