

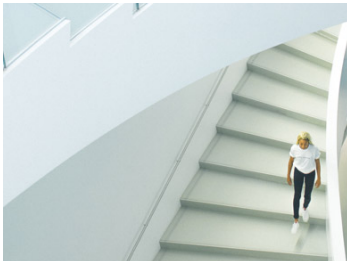
## Referenzen



### Hannover Pelikan Viertel (2005 bis 2008)

Bauakustischen Messungen und Bestandsaufnahme, die bauakustische Beratung im Nordturm des Pelikan Viertels in Hannover sowie eine Schallimmissionsmessung in den Büroräumen der HMI – Arabella Sheraton in Hannover...

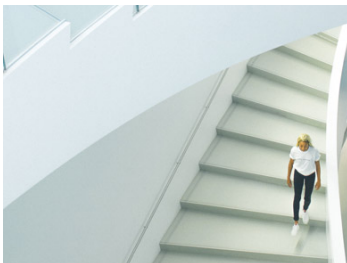
[mehr ...](#)



### Wolfenbüttel Mast Jägermeister (2004-2005)

Beratung über Bauakustik für den Neubau eines Bürogebäudes der Mast-Jägermeister AG in Wolfenbüttel Beratung über Bauakustik für den Neubau eines Bürogebäudes der Mast-Jägermeister AG in Wolfenbüttel...

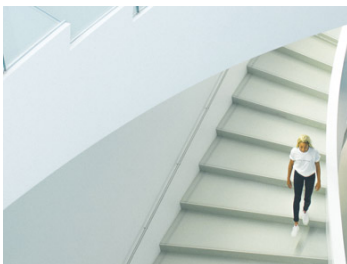
[mehr ...](#)



### Hannover Albert Einstein Institut (2004)

Bauakustische Beratung für den Umbau der Universität Hannover, Fachbereich Physik Diese Galerie ist noch nicht eingerichtet worden...

[mehr ...](#)



### Bundesanstalt für Geowissenschaften und Rohstoffe (2004)

Bau- und Raumakustische Planung für den Umbau und die Modernisierung des Sitzungssaales A30 der Bundesanstalt für Geowissenschaften und Rohstoffe in Hannover Diese Galerie ist noch nicht eingerichtet worden...

[mehr ...](#)

### Braunschweig VW Bank (2004)

Erstellung eines akustischen Konzepts zur Optimierung des Multifunktionsgebäudes sowie schalltechnische Berechnung und Erarbeitung von Schallschutzmaßnahmen Diese Galerie ist noch nicht eingerichtet worden...



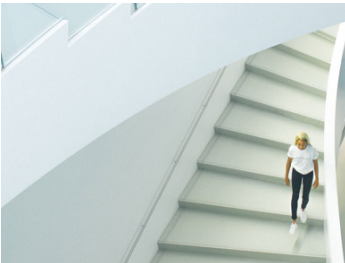
[mehr ...](#)



## **IGS Mühlenberg Hannover (2004)**

Schalltechnische Untersuchung für die geplante Sanierung der Integrierten Gesamtschule Hannover Mühlenberg. Bestandsaufnahme der vorhandenen Luft- und Trittschalldämmung sowie der Nachhallzeiten in ausgewählten Bereichen mit anschließender Bewertung Diese Galerie ist noch nicht eingerichtet worden....

[mehr ...](#)



## **Hannover Arabella Sheraton (2004)**

Schwingungsentkopplung einer haustechnischen Zentrale des Hotel Arabella Sheraton im Pelikan Viertel in Hannover...

[mehr ...](#)



## **Hannover OS Meldaustraße (2004)**

Schalltechnische Beratung für den Bau eines Musikraumes in der Orientierungsstufe Meldaustrasse, Zweigstelle Goetheschule in Hannover...

[mehr ...](#)



## **Bremen Weserstadion Neubau (2004 und ab 2008)**

Raum- und bauakustische Beratung für den Neubau des Weserstadions in Bremen...

[mehr ...](#)