

## Referenzen



### **Lichtenau Windpark (2019)**

Messtechnischer Nachweis zur Einhaltung der anlagenbezogenen Schallemissionen gemäß der Genehmigung Fotos © AMT Ingenieurgesellschaft mbH...

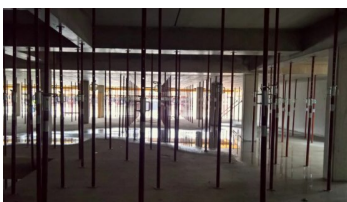
[mehr ...](#)



### **Northeim Asphaltmischanlage (2020)**

Schalltechnische Messungen im Umfeld einer Asphaltmischanlage Fotos © AMT Ingenieurgesellschaft mbH...

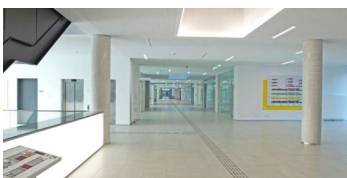
[mehr ...](#)



### **Niestetal Hannoversche Straße (2018 – 2019)**

Bauakustische und schalltechnische Beratung für den äußeren und inneren Schallschutz Fotos © AMT Ingenieurgesellschaft mbH...

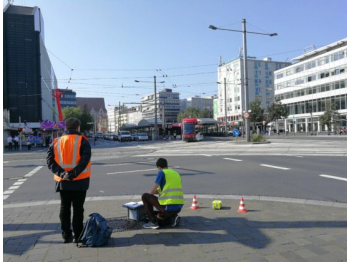
[mehr ...](#)



### **Hannover Neubau des Verwaltungsgebäudes Öffentliche Ordnung (2016 – 2019)**

Bau- und raumakustische Planung zum Neubau des Verwaltungsgebäudes Öffentliche Ordnung in Hannover Fotos © AMT Ingenieurgesellschaft mbH...

[mehr ...](#)



## Erschütterungsmessungen

„Lassen Sie sich nicht erschüttern“ Wir nehmen für Sie erschütterungstechnische Untersuchungen vor. Zum Beispiel im Zusammenhang mit dem Neubau oder der Änderung von Schienenverkehrswegen oder zur stationären Überwachung von Baustellen oder sonstiger Projekte zur Festlegung der Anforderungen an den Erschütterungsschutz im Hinblick...

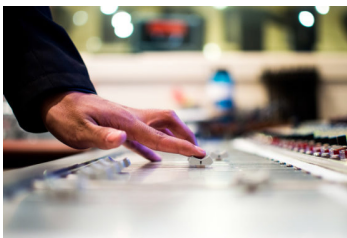
[mehr ...](#)



## Dauermessungen

Zur Überwachung bzw. Echtzeit-Visualisierung bei speziellen Aufgabenstellungen messen wir durchgehend über einen benötigten Zeitraum hinweg – zum Beispiel: Anlagenlärm Verkehrslärm Sportlärm Baustellenlärm Freizeitlärm für Lärminderungskonzepte Unsere Dauermessstation wird für folgende Aufgaben eingesetzt: Schall: Alle typischen Schalldruckpegel können gemessen werden Beispiele: LAeq, LCEq, LAFmax, L95 usw. Ermittlung von...

[mehr ...](#)



## Hannover Toto-Lotto Niedersachsen GmbH (2019/2020)

Beratung zur medientechnischen Ausstattung des Projektraumes „New Work“ mit zukunftsträchtigem Konzept und fachlicher Betreuung während der Bauphase sowie Abnahme und Übergabe inklusive Nutzereinführung. Der Raumverbund besteht aus 3 einzelnen Räumen jeweils mit eigener Medientechnik ausgestattet Der Teamraum eignet sich auch für...

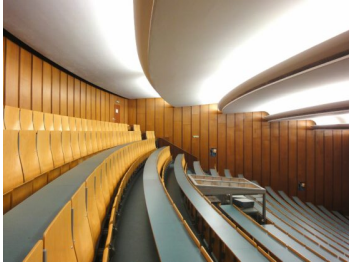
[mehr ...](#)



## Hannover Studierendenzentrum (2016 – 2020)

Medientechnische Planung nach HOAI für Veranstaltungs-, Besprechungs- und Seminarräume inklusive Kostenrahmen auf Grundlage des Raumbuches. Projektorenelektrische Leinwände Anschlussfelder mit VGA, HDMI, Audio und DMX in Medienmöbel und Raumecken Mediensteuerung mit Touchpanel oder Tastenfeld Audioanlagen induktive Höranlagen Fotos © AMT Ingenieurgesellschaft mbH...

[mehr ...](#)



## Hannover Leibniz Universität Großer Physikhörsaal (2017 – 2019)

Medientechnische Planung im Zuge der Grundsanierung des Großen Physiksaals im Gebäude 1101 der Leibniz Universität. Erneuerung der Hauptbeschallung (Schallzeilen Links/Rechts) Erneuerung Videotechnik Erneuerung Zentralentechnik:- Mediensteuerung- Audiotechnik- Videotechnik Signalnetz Video und Audio Anschlusspunkte Fotos © AMT Ingenieurgesellschaft mbH... [mehr ...](#)